

Cfdt:

GROUPAMA
LOIRE BRETAGNE

LA CFDT VOUS INFORME

Absence rentrée scolaire

Le salarié doit justifier de 6 mois d'ancienneté au moment de l'événement.

Si le (ou les) enfant(s) à la charge du salarié a (ont) moins de 7 ans, le salarié bénéficie d'un jour, le jour de la rentrée scolaire.

Si le (ou les) enfant(s) à la charge du salarié a (ont) 7 ans ou plus et jusqu'à la rentrée en 6ème, le salarié bénéficie d'un report d'heure jusqu'à 1h30, le jour de la rentrée scolaire.

Pour toute question, n'hésitez pas à contacter vos élus CFDT.

Vous pouvez aussi nous adresser un mail

cfdtgroupamaloirebretagne@gmail.com

Vous pouvez aussi nous rejoindre sur Facebook ou LinkedIn en scannant ces QR codes



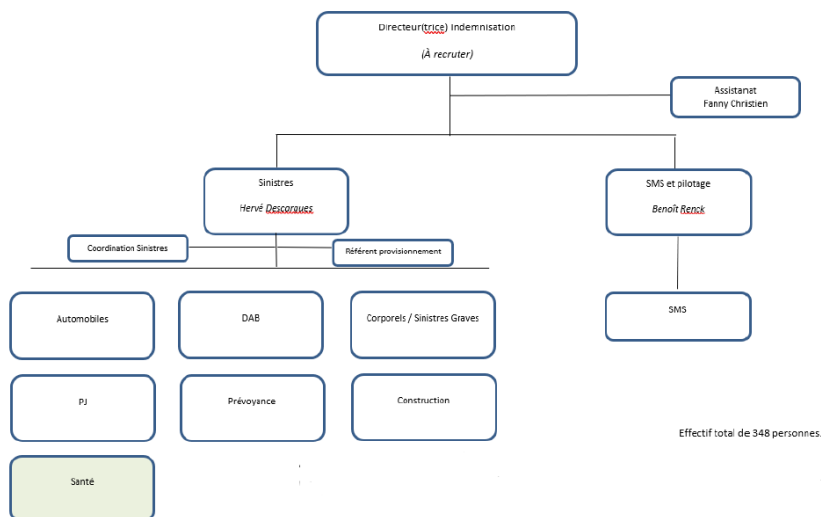
Projet d'adaptation de l'organisation de GLB

Lors de la réunion du CSE du 25 juin 2024, la direction a présenté un projet d'adaptation de l'organisation de GLB.

En résumé ce projet consiste à :

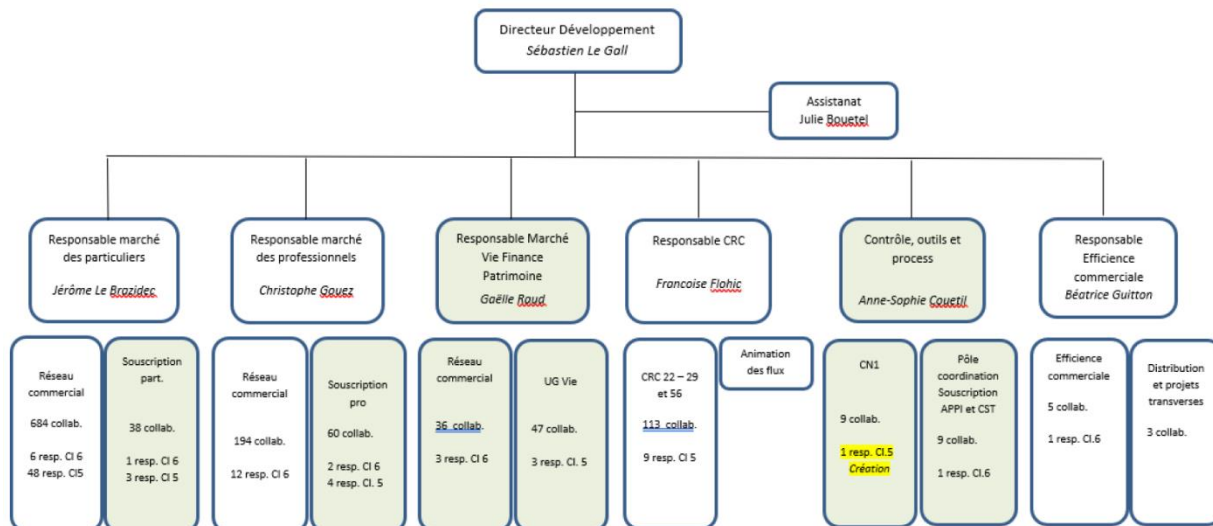
- Créer une seule direction pour l'indemnisation (Services Sinistres + cellule SMS)
- Rattacher les services Souscriptions et Vie à la direction commerciale qui devient une direction Développement (1300 salariés)
- Rattacher le service encaissement/recouvrement à la direction financière
- Créer un service « Expérience Client » rattaché à la direction Transversalité

Projet d'organisation temporaire Direction Indemnisation :



Cette direction sera présentée plus en détail lorsque le nouveau responsable sera nommé en remplacement de Jean LOPEZ.

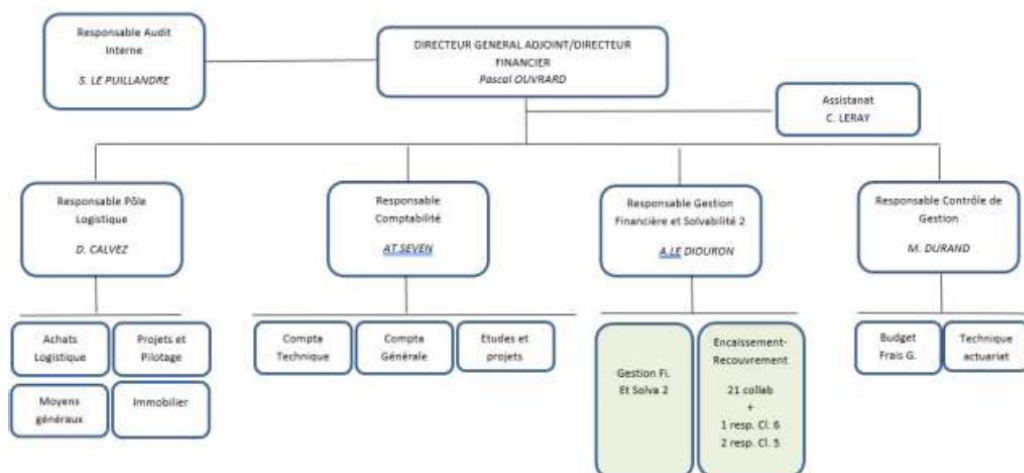
Organisation cible Direction Développement :



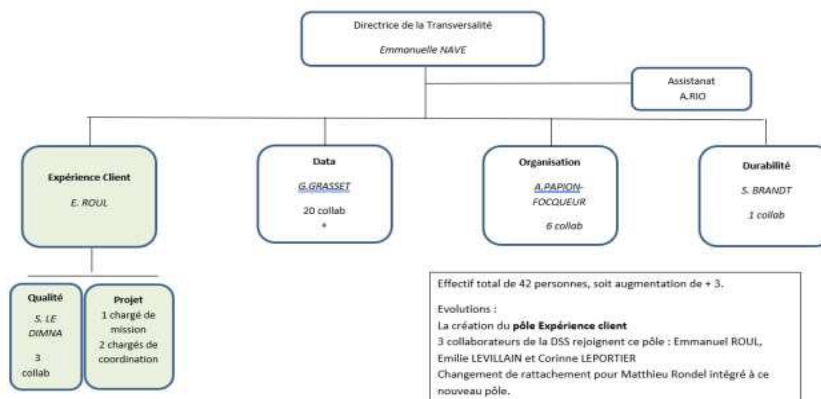
Cette direction regroupera 1300 salariés.

Suite à cette présentation, les élus CFDT notent l'importance de cette direction Développement et s'inquiètent des conséquences du regroupement du réseau commercial et de la souscription sous la même direction.

Projet d'organisation cible Direction Financière / Direction Générale Adjointe :



Projet d'organisation cible Direction Transversalité :



VOS ÉLU(E)S CFDT VOUS SOUHAITENT DE BONNES VACANCES